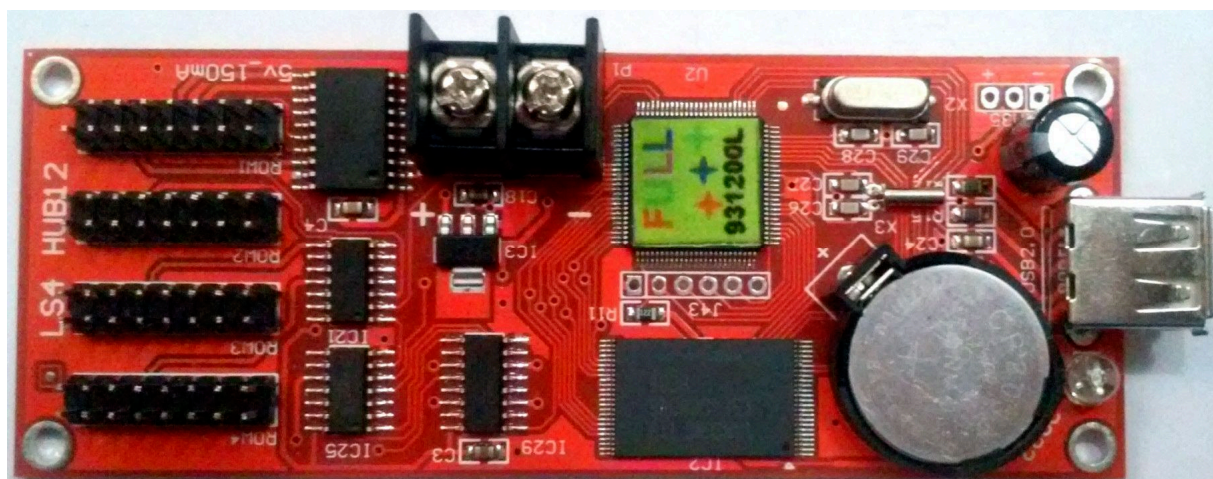


به نام خدا

تاریخ: 1393/6/1

کارت کنترل مدل: LS4

مدل	LS4
حداکثر LED	64*512
حافظه روی برد	512Mbyte
Grey level	2048
ورودی اطلاعات	فلش مموری-USB 2.0
نوع هاب	Hub12
تعداد هاب	4
فرمت ذخیره در حافظه	led
ساعت	عقربه ای و دیجیتال
تاریخ	شمسی و میلادی
تغذیه	4.75~5.25V



کارت کنترل LS4 با قابلیت نمایش فیلم و انیمیشن بر روی ماژول پیچ 10 تک رنگ و پیچ 20 هفت رنگ رفرش یک چهارم طراحی شده است. تنظیمات کارت بسیار ساده است و نیاز به config ندارد.

کارت کنترل LS4 قابلیت راه اندازی 4 سطر و 16 ستون ماژول تک رنگ و هفت رنگ با سطح 2048 رنگ برای هر LED در هاب 12 را دارد .

روش کپی کردن فایل روی کارت

کارت کنترل LS4 می تواند تا 50 فایل را در حافظه خودش ذخیره کند (توجه داشته باشید ظرفیت فایل ها از 512 مگابایت بیشتر نباشد) ترتیب نمایش فایل به ترتیب نام فایل است.

تغذیه کارت را متصل کنید صبر کنید تا کارت نمایش را شروع کند بعد از نمایش USB کارت فعال می شود بعد از فعال شدن USB فلش مموری را به کارت متصل کنید و صبر کنید تا فایل ها را روی حافظه کارت کپی شود (توجه داشته باشید فایل **timset.led** در فلش مموری نباشد این فایل برای تنظیم کردن ساعت و تاریخ می باشد) از بیرون آوردن فلش مموری تا قبل از کپی کردن فایل ها خودداری کنید وقتی کارت نمایش فایل ها را شروع کرد می توانید فلش مموری را بیرون بیاورید.

توجه: برای کپی کردن فایل ها از روی فلش مموری بر روی کارت نباید فلش مموری داخل کارت باشد در صورتیکه فلش مموری به کارت متصل باشد و تغذیه کارت متصل شود کپی فایل ها انجام نخواهد شد.

نکته: کارت های سری LS دارای برنامه بوت از طریق USB می باشند و در آینده می توان برنامه سخت افزاری برد را از طریق USB تغییر داد . نام فایل بوت به نام **LS.bin** می باشد پس مشخصاتی که در بالا ذکر شده مربوط به برنامه فعلی می باشد و در آینده قابل ارتقاء می باشد. این یکی از محاسن بزرگ کارت های سری LS می باشد.